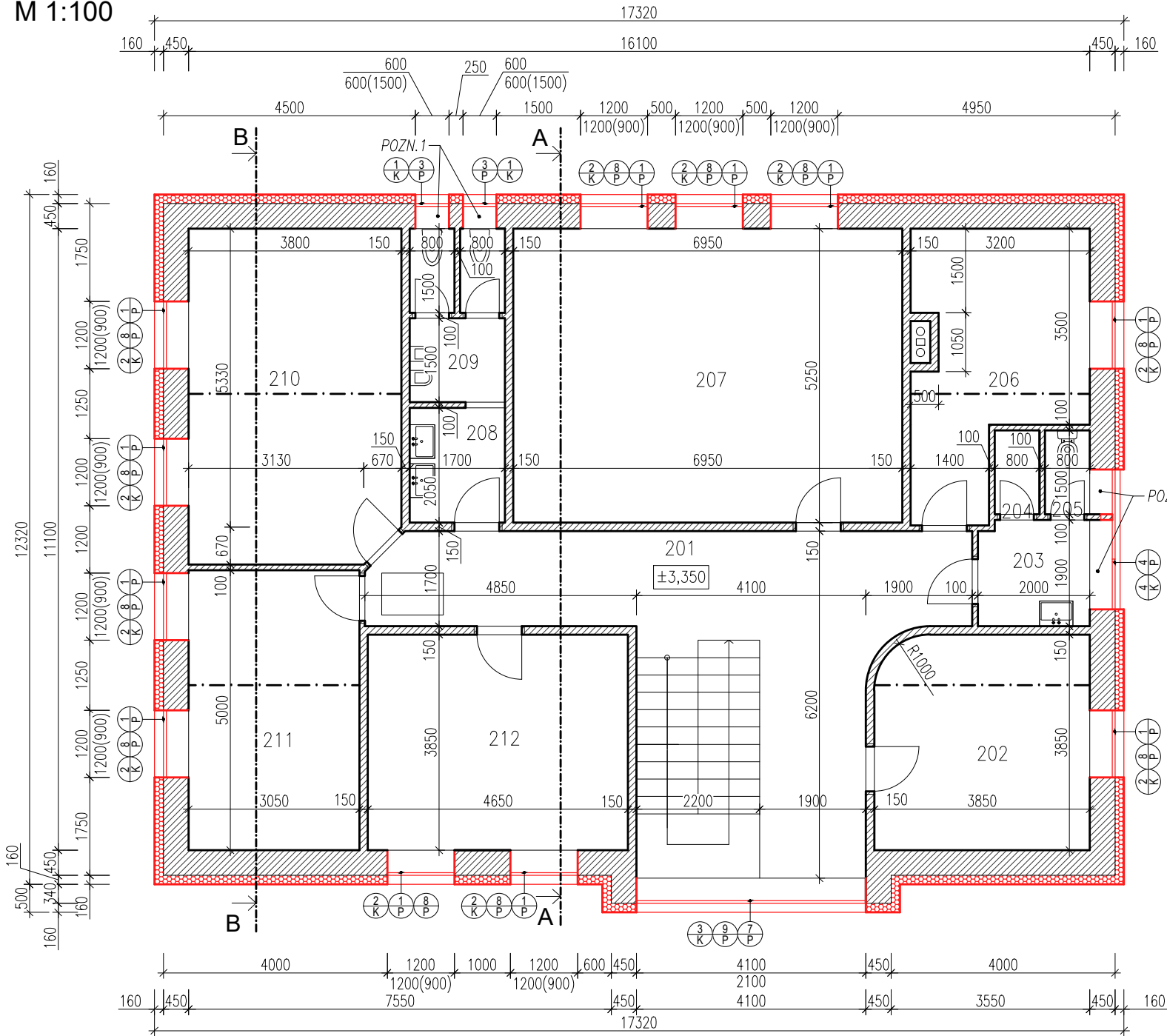


PŮDORYS 2.NP
M 1:100

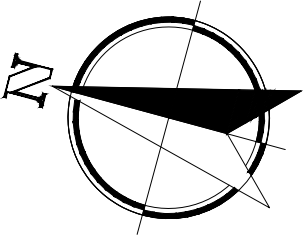


LEGENDA MÍSTNOSTÍ		
OZN.	NÁZEV MÍSTNOSTI	PLOCHA (m²)
201	CHODBA	27,68
202	KANCELÁŘ	14,77
203	ŽENY - UMÝVÁRNA	3,80
204	ÚKLIDOVÁ MÍSTNOST	1,20
205	ŽENY-WC	1,20
206	SKLAD PRÁDLA	13,13
207	SPOLEČENSKÁ MÍSTNOST	36,49
208	MUŽI - UMÝVÁRNA	3,40
209	MUŽI - WC	5,04
210	POKOJ	22,56
211	POKOJ	15,25
212	POKOJ	17,90

- LEGENDA:
- STÁVAJÍCÍ KERAMICKÉ ZDIVO
 - NOVĚ NAVRŽENÉ KONSTRUKCE
 - NOVĚ NAVRŽENÁ FASÁDNÍ TEPELNÁ IZOLACE, EPS – DALMATIN 70 F, TL. 160mm, DEKLAROVANÝ SOUČINITEL TEPELNÉ VODIVOSTI 0,033 W/mK,

POZNÁMKA:

POZN. 1 – NOVÝ NÁVRH PARAPETU Z KERAMICKÉHO OBKLADU VE STEJNÉ BARVĚ A VELIKOSTI OBKLADU JAKO JE STÁVAJÍCÍ STAV



± 0,000 = STÁVAJÍCÍ PODLAHA 1NP
NEDÍLNOU SOUČÁSTÍ VÝKRESOVÉ DOKUMENTACE JE TECHNICKÁ ZPRÁVA!

ŘÍDÍCÍ PROJEKTANT	PROJEKTANT	PANTA–Š, SPOL. S.R.O. SLATINICE 251, 783 42 JEDNATEL: ING. MILOSLAV ŠITAVANC	
ING. MIROSLAV VOBR	ING. IVANA ŠPUNAROVÁ		
STAVEBNÍK	KRAJSKÁ SPRÁVA A ÚDRŽBA SILNIC VYSOČINY, PŘÍSPĚVKOVÁ ORGANIZACE KOSOVSÁ 1122/16, 586 01 JIHLAVA	DATUM	05/2024
MÍSTO	DR. RICHTRA 1370/38, 589 01 TŘEŠŤ, P.Č. 3609/5, TŘEŠŤ [770761]	ÚČEL	DÚSP+DPS
AKCE	SNÍŽENÍ ENERGETICKÉ NÁROČNOSTI BUDOV KRAJSKÉ SPRÁVY A ÚDRŽBY SILNIC VYSOČINA V TŘEŠTI - PROVOZNÍ BUDOVA	ZAKÁZKA	KOPIE Č.
PŘÍLOHA	D.1.1 ARCHITEKTONICKO-STAVEBNÍ ŘEŠENÍ NÁVRH - PŮDORYS 2.NP	FORMÁT	2xA4
		MĚŘÍTKO	1:100